

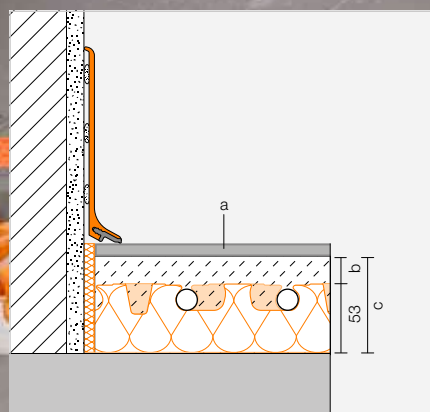
# Schlüter®-Systems

Integrazione Listino Autunno 2024

Italia · Valido dal 1 Ottobre 2024



2024



# Schlüter®-BEKOTEC-EN-FI

Il silenzioso con isolamento termico

## Dettagli tecnici del sistema

Altezza del sistema (incl. DITRA)	66–83 mm
Altezza dei rilievi del pannello	53 mm
Spessore del massetto sopra i rilievi	8–25 mm
Diametro del tubo	14 x 2 mm   16 x 2 mm
Passo di posa	75   150   225   300 mm
Quantità tubo	13,33   6,66   4,44   3,33 m/m <sup>2</sup>
Resa termica massima (VT 40 °C / RT 20 °C)*	14 mm: 130   90   50   40 W/m <sup>2</sup> 16 mm: 140   100   60   40 W/m <sup>2</sup>
Peso minimo	58 kg/m <sup>2</sup>
Volume minimo del massetto	28,5 l/m <sup>2</sup>
Massima resistenza ai carichi	fino a 5 kN/m <sup>2</sup>

\* VT = Temperatura di mandata / RT = Temperatura ambiente

## Dettagli tecnici del pannello a rilievi per massetto

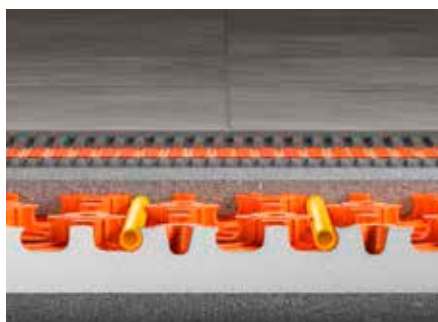
Superficie utile	120 x 90 cm = 1,08 m <sup>2</sup>
Informazioni sull'isolamento	isolante termico e acustico integrato DES 039 / U 1,30 W/m <sup>2</sup> K / CP2

### Nota:

Nel caso di rivestimento in ceramica o pietra naturale si posa la guaina di desolidarizzazione Schlüter-DITRA sul massetto. La posa della guaina può avvenire non appena il massetto cementizio è calpestabile (< 2 % di umidità residua per massetti in solfato di calcio).  
 Attenersi alle nostre schede prodotto 6.1 e 9.8.  
 Per ulteriori informazioni consultare il manuale tecnico.

## Pannello a rilievi per massetto

### Schlüter®-BEKOTEC-EN-FI



Schlüter-BEKOTEC-EN-FI è un pannello preformato a rilievi realizzato in polistirene resistente alla pressione, con isolamento termico e acustico in EPS da 30 mm, specificamente progettato per la posa dei tubi per riscaldamento del sistema (Ø 14/16 mm). I rilievi, stampati sottosquadro, mantengono il tubo ad un passo minimo di posa di 75 mm. I singoli pannelli possono essere uniti tra loro ad incastro maschio/femmina utilizzando il lato apposito. Il lato maschio è contraddistinto dal rilievo senza sporgenze. Applicando un massetto tradizionale cementizio o anidritico con copertura dei rilievi di spessore compreso tra un minimo di 8 mm e un massimo di 25 mm ed utilizzando i tubi per riscaldamento del sistema BEKOTEC-THERM-HR, in abbinamento alla guaina Schlüter-DITRA viene garantita l'assenza di fessurazioni nella pavimentazione in ceramica o pietra naturale. Per altre tipologie di rivestimento, consultare il nostro manuale tecnico.

#### Schlüter®-BEKOTEC-EN 23 FI 30

pannello a rilievi per massetto con strato di isolante termico ed acustico di 30 mm

Cod. Art.	€/ m <sup>2</sup>	crt. (pz.)
EN 23 FI 30	<b>29,95</b>	16

Unità minima di fornitura: 1 conf. (1,08 m<sup>2</sup>)

#### Fascette perimetrali:

Per i pannelli a rilievi EN 23 FI 30 vengono utilizzate le fascette perimetrali BRS 810 / BRSK 810 / BRS 808 KF o BRS 808 KSF (vedere pag. 34 del listino illustrato BT 24).

## Tubo per riscaldamento

### Schlüter®-BEKOTEC-THERM-HR



Schlüter-BEKOTEC-THERM-HR è un tubo per riscaldamento composto da 5 strati in pregiato materiale polimerico (PE-RT) con barriera all'ossigeno integrata. Il tubo da riscaldamento ad elevata flessibilità e conforme alla normativa DIN 16833 è stato specificamente concepito per l'uso con i pannelli del sistema BEKOTEC. E' impermeabile all'ossigeno secondo norma DIN 4726. La sua qualità certificata è soggetta ad un continuo monitoraggio.

#### Schlüter®-BEKOTEC-THERM-HR

tubo scaldante 14 x 2 mm per EN 23 FI 30

L (m)	Cod. Art.	€/ m	crt. (rotoli)
70	BTHR 14 RT 70	<b>2,03</b>	7
120	BTHR 14 RT 120	<b>2,03</b>	7
200	BTHR 14 RT 200	<b>2,01</b>	7
600	BTHR 14 RT 600	<b>2,01</b>	4

#### Schlüter®-BEKOTEC-THERM-HR

tubo scaldante 16 x 2 mm per EN 23 FI 30

L (m)	Cod. Art.	€/ m	crt. (rotoli)
70	BTHR 16 RT 70	<b>2,07</b>	7
120	BTHR 16 RT 120	<b>2,07</b>	7
200	BTHR 16 RT 200	<b>2,05</b>	7
600	BTHR 16 RT 600	<b>2,05</b>	4

## Pannello di livellamento

### Schlüter®-BEKOTEC-ENFGI



Schlüter-BEKOTEC-ENFGI è un pannello di livellamento con isolamento termico ed acustico, adatto per agevolare il passaggio dei tubi in prossimità dei collettori.

#### Schlüter®-BEKOTEC-ENFGI 30

pannello di livellamento con isolamento termico ed acustico di 30 mm per EN 23 FI 30

Cod. Art.	€/ pz	crt. (pz.)
ENFGI 30	<b>34,95</b>	10

Superficie utile: 120 x 90 cm = 1,08 m<sup>2</sup>





# Schlüter®-DITRA-PS

Ora anche autoadesiva – per risparmiare tempo e colla

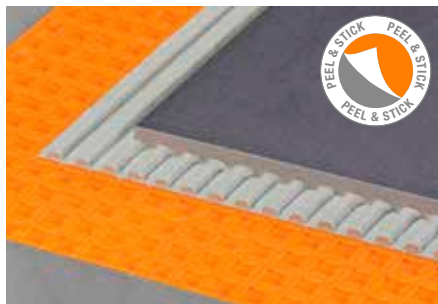
Pratica e veloce da utilizzare: la nuova DITRA-PS con lo strato autoadesivo può essere posata direttamente su un supporto idoneo. In questo modo non solo si risparmia tempo, ma anche materiale, poiché non è più necessario utilizzare un adesivo per la posa della guaina. DITRA-PS offre la stessa capacità di desolidarizzazione tra rivestimento e supporto come DITRA nella versione classica.

- ✓ **Strato di tessuto non tessuto autoadesivo**
- ✓ **Possibilità di un facile riposizionamento durante l'installazione**
- ✓ **Risparmio di tempo e di materiale**

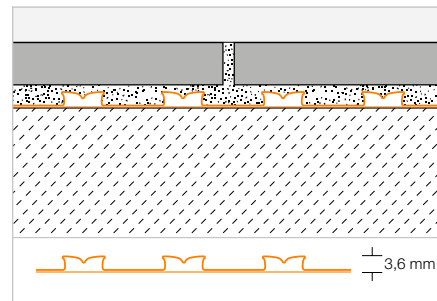


## Separazione in adesione autoadesiva

## Schlüter®-DITRA-PS



Schlüter-DITRA-PS è una guaina da interno in polipropilene, strutturata a quadratini cavi a coda di rondine e con innovativa geometria "Easyfill", rivestita sul retro con un tessuto non tessuto autoadesivo. La guaina è impermeabile all'acqua. Dopo avere rimosso la pellicola protettiva, è possibile posare DITRA-PS su un supporto idoneo senza l'utilizzo di adesivo. Funge principalmente da strato di desolidarizzazione e di sfogo della pressione del vapore. (Scheda tecnica 6.7)



## Schlüter®-DITRA-PS



pannello guaina autoadesivo in polipropilene

L x B = m <sup>2</sup>	Cod. Art.	€ / m <sup>2</sup>	pal. (pz.)
0,735 x 0,985 = 0,72	D PS MA	<b>29,00</b>	14



## Schlüter®-DITRA-PS



rotolo guaina autoadesivo in polipropilene

L x B = m <sup>2</sup>	Cod. Art.	€ / m <sup>2</sup>	pal. (rotoli)
25,4 x 0,985 = 25	D PS 25 M	<b>24,00</b>	6





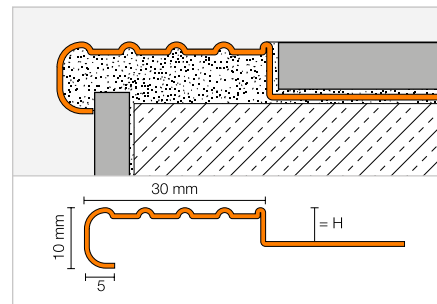
## Profili per scale

### Schlüter®-TREP-E



Schlüter-TREP-E è un profilo in acciaio inossidabile per gradini, con superficie antiscivolo. (Scheda tecnica 3.3)

**i**  
TREP-E in V2A ora disponibile anche nelle altezze 9 mm, 10 mm e 22 mm!



#### Schlüter®-TREP-E

acciaio inossidabile V2A, R 10 V 6

H (mm)	L = 2,50 m Cod. Art.	€ / m	cassa (pz.)
2	TE 20	18,59	60
3	TE 30	18,81	60
5	TE 50	19,19	60
8	TE 80	19,75	60
9	TE 90	19,95	60
10	TE 100	20,15	60
11	TE 110	20,37	60
13	TE 130	20,86	60
16	TE 160	21,37	60
22	TE 220	22,60	60
25	TE 250	23,18	60

#### Schlüter®-TREP-E

acciaio inossidabile V2A, R 10 V 6

H (mm)	L = 1,50 m Cod. Art.	€ / m	cassa (pz.)
2	TE 20/150	18,59	60
3	TE 30/150	18,81	60
5	TE 50/150	19,19	60
8	TE 80/150	19,75	60
9	TE 90/150	19,95	60
10	TE 100/150	20,15	60
11	TE 110/150	20,37	60
13	TE 130/150	20,86	60
16	TE 160/150	21,37	60
22	TE 220/150	22,60	60
25	TE 250/150	23,18	60

#### Schlüter®-TREP-E

acciaio inossidabile V2A, R 10 V 6

H (mm)	L = 1,00 m Cod. Art.	€ / m	cassa (pz.)
2	TE 20/100	19,58	60
3	TE 30/100	19,75	60
5	TE 50/100	20,14	60
8	TE 80/100	20,73	60
9	TE 90/100	20,95	60
10	TE 100/100	21,15	60
11	TE 110/100	21,37	60
13	TE 130/100	21,82	60
16	TE 160/100	22,42	60
22	TE 220/100	23,60	60
25	TE 250/100	24,17	60

#### Schlüter®-TREP-E V4A

acciaio inossidabile V4A, R 10 V 6

H (mm)	L = 2,50 m Cod. Art.	€ / m	cassa (pz.)
8	TE 80/V4A	21,74	60
11	TE 110/V4A	22,39	60
13	TE 130/V4A	22,96	60
16	TE 160/V4A	23,47	60

#### Schlüter®-TREP-E V4A

acciaio inossidabile V4A, R 10 V 6

H (mm)	L = 1,50 m Cod. Art.	€ / m	cassa (pz.)
8	TE 80/150/V4A	21,74	60
11	TE 110/150/V4A	22,39	60
13	TE 130/150/V4A	22,96	60
16	TE 160/150/V4A	23,47	60

#### Schlüter®-TREP-E V4A

acciaio inossidabile V4A, R 10 V 6

H (mm)	L = 1,00 m Cod. Art.	€ / m	cassa (pz.)
8	TE 80/100/V4A	22,82	60
11	TE 110/100/V4A	23,47	60
13	TE 130/100/V4A	23,90	60
16	TE 160/100/V4A	24,67	60

## Terminali

#### Schlüter®-TREP-E V4A/EK

terminale acciaio inossidabile V4A

Cod. Art.	€ / pz	crt. (pz.)
E / TE	2,62	50



Utilizzabile anche per i profili in acciaio V2A.

TREP-E V4A/EK

#### Nota:

R 10 V 6 = Coefficiente di scivolamento secondo Norma DIN 51 130

Per profili lunghi 3 m completare il Cod. Art. con "/300" (ad es. TE 80/300).

# Condizioni generali di vendita



Si applicano esclusivamente le nostre “Condizioni Generali di Vendita” che sono scaricabili nella versione attualmente in vigore da: [schlueter-systems.com/agb](http://schlueter-systems.com/agb) o che saremo lieti d’inviarvi su richiesta.

## Legenda

### Innovazioni



Nuovo prodotto

### Caratteristiche



Autoadesivo  
Peel & Stick



Griglia di  
pre-incisioni  
Easycut



Design Easyfill

### Unità di confezionamento

pal. = europallet

cassa = cassa

conf. = confezione

Per tutti i tipi di profili la  
confezione è composta da  
10 pezzi.

crt. = cartone

R = rotolo

pz. = pezzi

### Dimensioni

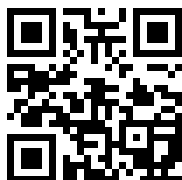
H = Altezza

L = Lunghezza

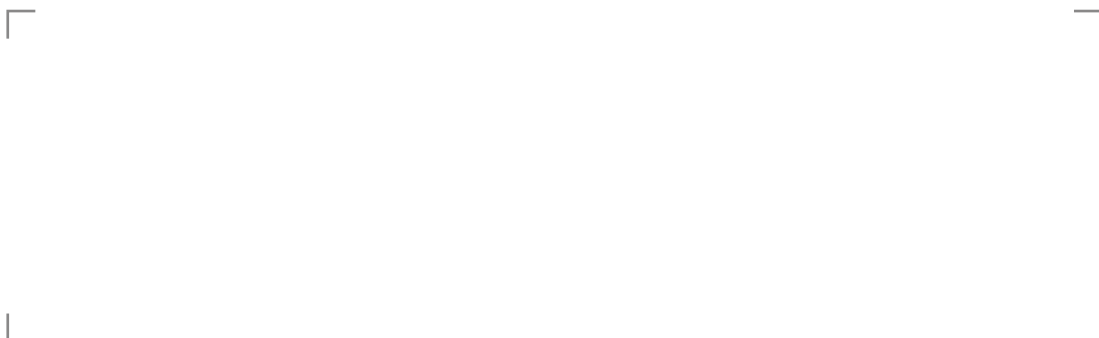
B = Larghezza

T = Profondità

Il continuo sviluppo dei prodotti potrebbe determinare variazioni nelle foto, nei disegni e nelle descrizioni del presente catalogo.



[schlueter-systems.com](http://schlueter-systems.com)



Soggetto all'applicazione delle condizioni generali di vendita di Schlüter-Systems Italia S.r.l.  
Il presente listino è valido salvo errori di stampa ed eventuali cambiamenti necessari per aggiornamenti tecnici o per motivi di approvvigionamento. La stampa dei riferimenti dei colori è da considerare indicativa.



S I S T E M I I N N O V A T I V I

**Schlüter-Systems KG** · Schmölestraße 7 · D-58640 Iserlohn  
Tel.: +49 2371 971-1261 · Fax: +49 2371 971-1112 · [info@schlueter.de](mailto:info@schlueter.de) · [schlueter-systems.com](http://schlueter-systems.com)

**Schlüter-Systems Italia S.r.l.** · Via Bucciardi 31/33 · I-41042 Fiorano Modenese (Mo)  
Tel.: +39 0536 914511 · Fax: +39 0536 911156 · [info@schlueter.it](mailto:info@schlueter.it) · [schlueter.it](http://schlueter.it)